

KONICA MINOLTA

SONIMAGE MX1

DAS TRAGBARE ULTRASCHALLSYSTEM

RETHINK WHAT'S POSSIBLE



Giving Shape to Ideas

DAS TRAGBARE SYSTEM FÜR JEDE UMGEBUNG

Das SONIMAGE MX1 ist ein Point-of-Care-Ultraschallsystem, das eine hervorragende Bildqualität bietet und einen effizienten Arbeitsablauf gewährleistet. Und das in einem außergewöhnlich guten Preis-/Leistungsverhältnis.

Mit seiner hochauflösenden Bildqualität, der intuitiven Touch-Oberfläche und dem vereinfachten Arbeitsablauf ermöglicht das SONIMAGE MX1 Ultraschallsystem Ärzten sichere Diagnosen, hohe Genauigkeit bei der Nadelführung und die Überwachung der Rehabilitation.

Das leichte, kompakte System ist ideal für orthopädische Anwendungen, kann aber auch für MSK-, Anästhesie- und Schmerzmanagement-Untersuchungen im ambulanten Bereich, in Büros und an jedem anderen Ort eingesetzt werden.



Simple Needle Visualization (SNV)

Um die Sichtbarkeit der Nadel zu verbessern, verwendet die Simple Needle Visualization-Software im SONIMAGE MX1-System einen fortschrittlichen Algorithmus, der In-Plane- und Out-of-Plane-Methoden kombiniert. Mit der SNV-Funktion wird die Genauigkeit bei der Nadelplatzierung erhöht, was das SONIMAGE MX1 zur idealen Lösung für geführte Injektionen in der Schmerzbehandlung und für biologische Injektionen macht. Die Out-of-Plane-Methode ist besonders vorteilhaft bei steilen Nadelzugängen in Gelenken wie dem Knie.

Höhenverstellbarer, mobiler Wagen (Option) mit SONIMAGE MX1 Ultraschallsystem

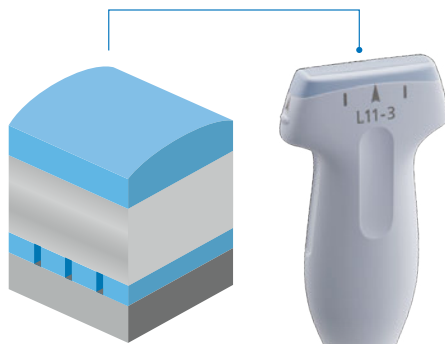


Intuitive Bedienung

Der anpassbare Touchscreen mit den fünf am häufigsten benutzten Tasten erleichtert die Arbeit und verbessert die Effizienz und den Durchsatz.

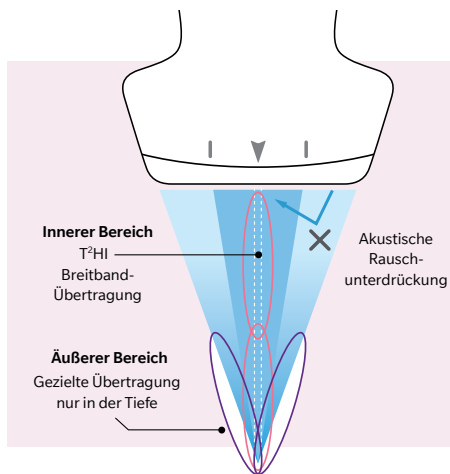
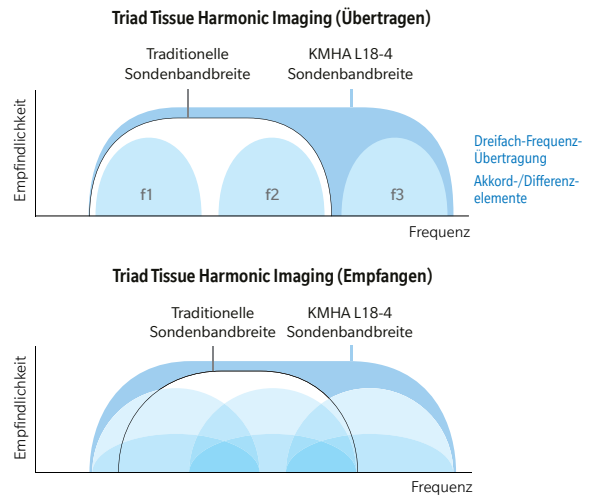


- Akustische Linse mit geringer Dämpfung
- Mehrschichtige akustische Anpassungsschicht
- Mikrobearbeitungstechnologie



Erstklassige Bilder

Die Linear-Ultraschallsonde L11-3 bietet eine außergewöhnliche Bildqualität mit einem fortschrittlichen Level an Tissue Harmonics Triad-THI und ist besonders für oberflächliche Strukturen geeignet.



Dual Sonic-Technologie

Die von Konica Minolta entwickelte Dual-Sonic-Technologie verwendet einen einzigartigen Sendalgorithmus, der es ermöglicht, zwei Wellenformen in Abhängigkeit von der Fokussierungstiefe zu übertragen.

Die Verbindung von Dual Sonic und Konica Minoltas einzigartiger Breitbandübertragung T²HI ermöglicht auch in tiefen Bereichen eine optimale Auflösung, einen hohen Kontrast und eine exzellente Bildqualität.



Dockingstation

Die Dockingstation ist eine optionale Montageplattform für das SONIMAGE MX1 und ermöglicht es, das System mit nur einer Hand zu tragen, ohne die Netz- und USB-Kabel vorher ein- oder ausstecken zu müssen. Die Einheit kann mittels VESA auf einem Wagen montiert werden und ermöglicht das Aufladen des Akkus, wenn das System zurückstellt wird.



Zusatzakku für zwei Stunden Dauerbetrieb

Bei Verwendung eines zusätzlichen Akkus kann das SONIMAGE MX1 zwei Stunden lang betrieben werden. Der Akkubetrieb ist nur eines der vielen Leistungsmerkmale, die eine einfache und schnelle Einrichtung im perioperativen Bereich, in der Rehabilitation aber auch in allen anderen Bereichen des Klinikalltags ermöglichen.



KONICA MINOLTA

TECHNISCHE DATEN

Abtastverfahren	Convex, Linear
Scanmodus	B, Color, Power, PWD
Bildschirm	12,1 Zoll IPS
Netzteil	AC 100V, 50/60Hz, Max. 150 VA
Abmessungen	320 × 302 × 64,5 mm (B × T × H)* *ohne Projektionsteil, bei zurückgesetzten Ständern und Griffen
Gewicht	4,5 kg
Akkuleistung	60 Minuten mit Standardakku 120 Minuten mit einem Zusatzakku



SONIMAGE MX1 Kompatible Ultraschallsonden

L11-3 Linear-Ultraschallsonde



Anwendung	MSK, Anästhesie, Schmerztherapie
Frequenzbereich	3 – 11 MHz
Mittenfrequenz	7 MHz
Field of view	38,4 mm

L14-4 Linear-Ultraschallsonde



Anwendung	Oberflächen, MSK, Vaskulär
Frequenzbereich	4 – 14 MHz
Mittenfrequenz	9 MHz
Field of view	38,4 mm

MC10-3 Mikro Konvex-Ultraschallsonde



Anwendung	MSK, Anästhesie, Schmerztherapie
Frequenzbereich	3 – 10 MHz
Mittenfrequenz	5,7 MHz
Field of view	176 °

C5-2 Konvex-Ultraschallsonde



Anwendung	Nerven
Frequenzbereich	2 – 5 MHz
Mittenfrequenz	3 MHz
Field of view	51 mm



Konica Minolta · Business Solutions Deutschland GmbH · Healthcare Business
Werner-Eckert-Straße 2 · 81829 München · tel 089 / 23 88 75-0 · fax 089 / 23 88 75-258
healthcare@konicaminolta.de · www.konicaminolta.de/de-de/healthcare