

KONICA MINOLTA

Accurio**Pro** Dashboard



AccurioPro Dashboard

RETHINK PRINTROOM EFFICIENCY

Giving Shape to Ideas

SYSTEMANALYSE LEICHT GEMACHT

RETHINK PRINTROOM EFFICIENCY

AccurioPro Dashboard erfasst wichtige Details einer Druckproduktion und hilft Ausfallzeiten und Produktionskosten zu reduzieren. Gleichzeitig trägt die Software zur Maximierung der Gesamtproduktivität bei: AccurioPro Dashboard analysiert den gesamten Produktionsprozess automatisch, erfasst und bewertet Systeminformationen – und gibt ihnen die Fakten die sie benötigen um druckbezogene Geschäftsentscheidungen treffen zu können.

Das neue Analyse-Tool von Konica Minolta ermöglicht die digitale Übersicht im On-Demand-Druck. AccurioPro Dashboard ist wie ein Partner an Ihrer Seite, der Ihnen wichtige Erkenntnisse zur Verbesserung der Gesamtproduktivität liefert, indem er genaue Daten zu Produktionsaktivitäten sammelt, aggregiert und anschließend analysiert.

Die Märkte von heute verlangen Druckerzeugnisse schneller, preiswerter und in höherer Qualität. AccurioPro Dashboard bietet mehr als nur Digitalisierung und Visualisierung von Produktionsdaten. Unsere innovative Lösung hilft Ihnen intelligenter zu arbeiten, Managemententscheidungen zur Produktion zu beschleunigen und Ihre tatsächliche Produktionskapazität zu erhöhen.

Die funktionsreiche Softwarelösung AccurioPro Dashboard Essential bietet ein äußerst attraktives Preis-Leistungs-Verhältnis und hilft der Druckerei Ihre Produktionsdaten zu überblicken und nach wesentlichen Kriterien wie zum Beispiel Anzahl der Druckaufträge und verwendete Druckmedien zu analysieren.



DIE WICHTIGSTEN VORTEILE IM ÜBERBLICK

- Schnelle, einfache und unkomplizierte Bedienung im Webbrowser Ihrer Wahl
- Liefert schnelle, genaue und umfassende Daten zur Kostensenkung und Steigerung der Gesamtproduktivität
- Ermöglicht eine datengesteuerte Produktion
- Zeigt den Echtzeitstatus der Drucksysteme an
- Macht die Daten zur Produktionsleistung sicherer und genauer

MÄRKTE UND ANWENDUNGSBEREICHE

RETHINK OPPORTUNITIES

Viele verschiedene Branchen können von dieser Anwendung profitieren. Hier sind einige Anwendungsbeispiele:

Digitaldrucker:

Automatisierung von Produktionsaufgaben und Koordinierung von Aufträgen und Bestellung von Papier sind nur einige der Aufgaben heutiger Digitaldrucker. Das AccurioPro Dashboard spart Anwendern und Managern Zeit, indem es alle auftragsbezogenen Daten sammelt, die für die ordnungsgemäße Planung anstehender Druckaufträge unerlässlich sind. Manuelles Erfassen von Daten gehört der Vergangenheit an. Mit AccurioPro Dashboard erhält der Benutzer eine einfach zu bedienende Anwendung, die sowohl system- als auch medienbezogene Daten liefert.

Kataloghersteller:

Für Kataloghersteller ist es von großer Bedeutung, die genaue Zeit zu kennen, die für den Druck einer Katalogserie benötigt wird. Weitere unverzichtbare Produktionsdetails sind beispielsweise die Menge an Papier und Heftklammern, die für den Auftrag verwendet werden. Dies ermöglicht die Berechnung der Gesamtkosten des Auftrags.

Produzenten:

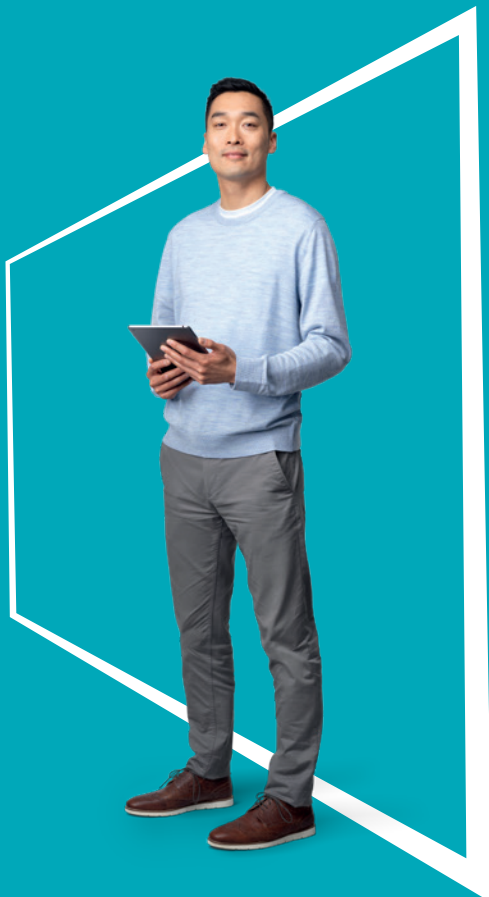
Für Produzenten unterschiedlichster Produkte und Hausdruckereien ist der bedarfsorientierte (On-Demand) Druck von Etiketten oder Bedienungsanleitungen sehr wichtig. In diesem Zusammenhang ist ein Überblick über die Nutzung der Drucksysteme unerlässlich. AccurioPro Dashboard macht den Druckprozess nicht nur transparent: Darüber hinaus können Anwender beispielsweise feststellen, ob bestimmte Ausgabesysteme in eine Produktionslinie integriert werden müssen oder ob sie eingespart werden können.

CopyShops:

CopyShops sind besonders daran interessiert zu verfolgen, welche Aufträge auf welchen Systemen gedruckt wurden, um die Kosten zum Beispiel für Strom, Hardware und Medien besser abschätzen zu können. Insbesondere in diesem Geschäftsfeld ist es auch wichtig zu sehen, welches System gerade druckt oder sich im Leerlauf befindet.

Finanzinstitute:

Diese Firmen sind in der Regel bestrebt, mit genauen Daten die Kosten zu senken. Die Analyse der Gesamtbetriebskosten und des Verbrauchsmaterials helfen dabei, potenzielle Einsparungen zu erkennen und leistungsbasierte Kostenkalkulationen zu erstellen.





ACCURIOPRO DASHBOARD: EIN PRODUKT DAS MEHR ALS IHRE ANFORDERUNGEN ERFÜLLT

RETHINK POSSIBILITIES

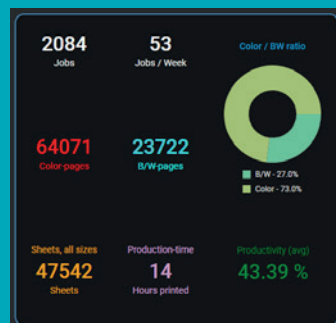
AccurioPro Dashboard Essential

AccurioPro Dashboard Essential erfasst automatisch Daten wie Aufträge, Systemeffizienz, Materialverbrauch, Abfall, Produktionszahlen und andere Variablen. Mit diesem Tool kann der Benutzer viel Zeit und Geld sparen, da die manuelle Datenerfassung überflüssig wird. Ein weiterer großer Vorteil von AccurioPro Dashboard ist das Monitoring der Systemaktivität einschließlich Betriebszeit und Ausfallzeiten sowie Systemleistung in Echtzeit:

Anwender können die Ansichten nach Bedarf filtern, z. B. alle Aufträge mit einem speziellen Medientyp anzeigen, die auf ausgewählten Systemen gedruckt wurden. Wenn Sie wissen, wann Systeme im Leerlauf sind oder ob die Produktivität aufgrund falscher Einstellungen nachlässt, können Sie die Systembetriebszeit anpassen und die Gesamtnutzung effizienter gestalten.

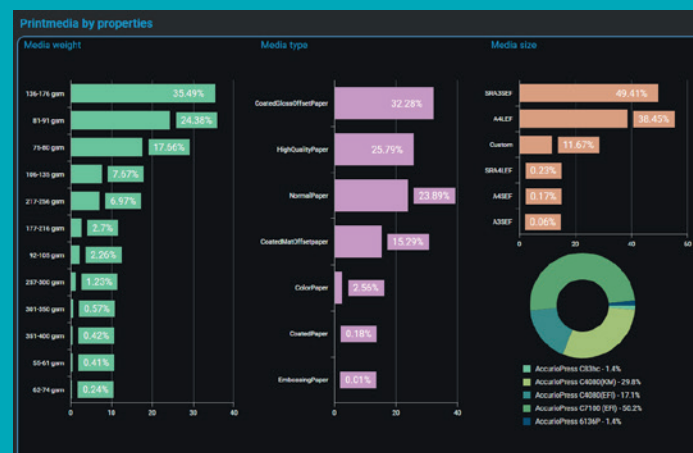
Über die Registerkarte „Druckraum“ kann der Benutzer jederzeit produktivitätsrelevante Echtzeiteinformationen abrufen, wie beispielsweise die Anzahl der aktiven Systeme, das tägliche Druckvolumen im Verhältnis zu den Produktionsstunden oder Informationen zu den Druckvorgängen pro Minute. Ebenfalls sehr wichtig ist der aktuelle Ist-Zustand inklusive der Information, wie lange der eigentliche Drucklauf bis zur Fertigstellung dauern wird. Details wie verbleibende Seiten und verbleibende Druckzeit sind nur einige der Werte, die für jedes System angezeigt werden.

Der Manager, beispielsweise der Produktionsleiter, wird die Registerkarte „Überblick“ zu schätzen wissen, die einen zusammengefassten Überblick über die Anzahl der Druckaufträge pro Woche, die in Farbe und SW gedruckten Seiten oder beispielsweise die Anzahl der gedruckten Jobs in einem ausgewählten Zeitraum bietet.



Zusätzlich zu den zusammengefassten Ansichten kann der Benutzer, ebenso wie der Manager, die einzelnen, detaillierten Registerkarten für Druckaufträge oder Produktivität studieren. Auf der Registerkarte „Druckaufträge“ kann der Benutzer selektiv den Auftragsstatus systemübergreifend, d.h. für alle Systeme, festlegen. Er kann beispielsweise nur die abgeschlossenen Druckaufträge für alle Farbsysteme überprüfen. Oder er kann den Filter für „abgebrochene Aufträge“ einstellen, um zu bewerten, warum ein Gerät nicht so funktioniert, wie es sollte. Um sicher zu sein, warum die Performance für diesen Systemtyp niedriger ist als erwartet, kann er überprüfen, ob der Auftrag abgeschlossen wurde und zum Beispiel wie viele Heftklammern verwendet wurden. Druckaufträge können auch ganz einfach auf-/absteigend sortiert werden, indem Sie auf die jeweilige Kopfzeile der Tabelle klicken. Nicht zuletzt lässt sich die Jobliste auch nach Jobtyp wie zum Beispiel Druckjob, Kopierjob oder Justagejob filtern.

Wichtig sind auch die Informationen, die auf der Registerkarte „Druckmedien“ angezeigt werden. Der Kalkulations- und Bestellprozess für Papier ist an jedem Produktionsstandort sehr wichtig und hat einen großen Einfluss auf den Preis des Druckauftrags. Nicht nur die Verfügbarkeit von Papier ist wichtig, sondern auch, wann es in ein System eingelegt werden muss. Stellen Sie sich vor, Sie müssten nach jedem Auftrag das Papier wechseln. Dies würde die Vorbereitungszeit für den Auftrag drastisch erhöhen. Durch die Anzeige der gesamten Mediennutzung nach Systemen und Format können Aufträge effizienter geplant werden. Wenn der Benutzer einen Medientyp ausgewählt hat, zeigt die Software den Prozentsatz dieser Medien in der Produktion sowie die auf einzelnen Systemen gedruckten Seiten an. Medien können auch nach Grammat und Größe überprüft



werden, um zu sehen, ob es bei zukünftigen Aufträgen etwa sinnvoller wäre, mehr von einer Papierqualität zu bestellen, die den Anforderungen am besten entspricht, und andere kostspieligere Medien zu eliminieren. Der Bediener kann auch nach abgebrochenen Aufträgen filtern und sehen, welche Medien hauptsächlich zu Papierstaus geführt haben.

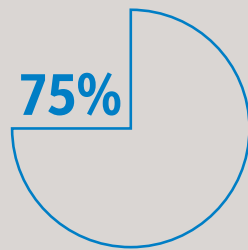
Auf der letzten Registerkarte „Produktivität“ kann der Benutzer Aufträge nach Leistung überprüfen. Natürlich ist ein einfacher Auftrag, der ohne Inline-Veredelung produziert wird, schneller abgeschlossen als ein Auftrag mit Halbfolz. Aber für den Manager ist es manchmal auch interessant, die Leistung zwischen ähnlichen Druckaufträgen auf verschiedenen Systemen zu überprüfen, um die zukünftige Zuordnung der richtigen Jobs auf den leistungstärksten Systemen zu planen.

DAS SAMMELN VON PRODUKTIONS DATEN – EINE TAGESAUFGABE...



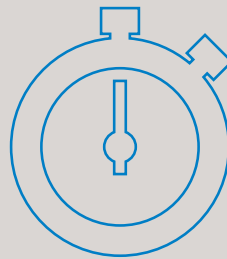
Über 70%

der Unternehmen geben an, dass sie gerne einen transparenten Überblick über ihre Systeme hätten, und diese Zahl ist in den letzten Jahren deutlich gestiegen



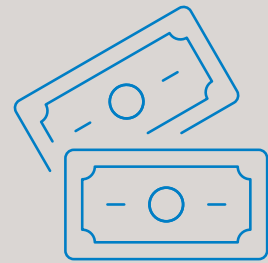
3 von 4

Unternehmen haben die Erfahrung gemacht, dass das manuelle Sammeln dieser Daten zu folgenden Ergebnissen führt: Verlust des Überblicks über die Daten, Zeitverlust für die Mitarbeiter und unstrukturierte Datenerfassung



Alle 11 Sekunden

befindet sich ein System im Leerlaufmodus und könnte einen Auftrag drucken, der positiv zum ROI beiträgt



Manuelle Datenerfassung

ist sehr aufwendig, verschwendet wichtige Bedienerzeit und kostet eine Menge Geld.

KUNDENVORTEILE

Sie entscheiden, welche Daten und Reports sie sich anschauen wollen. Filtern sie individuell nach ihren aktuellen Anforderungen und persönlichen Wünschen. Keine starren Ansichten.

Sparen Sie Zeit – Ihre Mitarbeiter müssen die Daten nicht mehr manuell erfassen.

Konzentrieren Sie sich auf Ihre **Kernprozesse**, während AccurioPro Dashboard ein detailliertes Reporting für Sie übernimmt.

Planen sie ihren **Verbrauch** an Druckmaterialien vorab und erzielen Sie besser Konditionen

“Vorbeugen ist besser als heilen”: Identifizieren sie freie Produktionsfenster ihrer Konica Minolta Systeme und füllen sie diese mit zusätzlichen Aufträgen. Vermeiden sie unbezahlten Stillstand.

Volle **Datenkontrolle** durch lokale Installation und gesicherte Nutzerkonten



10 GUTE GRÜNDE FÜR ACCURIOPRO DASHBOARD



1. PRÄZISE INFORMATIONEN FÜR ALLE BENUTZEREbenen

Bietet die richtige Menge an Details für alle, vom Management bis zum Operator. Es besteht keine Notwendigkeit, Zeit mit unnötigen Informationen zu verschwenden.



2. HOHE BENUTZERFERUNDLICHKEIT

Die Verwendung von AccurioPro Dashboard ist sowohl für erfahrene als auch für neue Benutzer äußerst intuitiv.



3. EFFIZIENTER EINKAUF VON VERBRAUCHSMATERIALIEN

... wird durch detailliertes Reporting zur Mediennutzung und Auflagenhöhe für bestimmte Zeiträume gewährleistet.



4. SIE ENTSCHEIDEN

Filtern Sie die Daten entsprechend Ihrer aktuellen Anforderungen und Produktion. Keine starren Ansichten.



5. KEINE MANUELLE DATENERFASSUNG MEHR

Spart Zeit und Geld durch Wegfallen der manuellen und mühsamen Datenerfassung und Berichterstellung. Verfügbare Bericht beinhalten immer aktuelle Daten und sind nicht – im Laufe der Zeit der Berichterstellung – bereits veraltet.



6. ORGANISIERT, DETAILLIERT

AccurioPro Dashboard liefert nicht nur Datensätze. Entdecken Sie extrem detaillierte datengesteuerte Berichte, die Ihnen bei der richtigen Planung anstehender Aufträge helfen.



7. KÜRZERE VORLAUFZEITEN

Mit AccurioPro Dashboard ist Ihre Produktion vorhersehbarer und schneller als je zuvor.



8. SENKEN SIE IHRE PRODUKTIONSKOSTEN

... und steigern Sie Ihre Marge mit AccurioPro Dashboard. Unsere Analyse- und Reportingsoftware spart Ihnen Zeit, Ressourcen und Geld, steigert Ihre Wettbewerbsfähigkeit und kurbelt Ihr Geschäft an.



9. ERGÄNZT ALLE IHRE BESTEHENDEN DRUCKSYSTEME

Vollständig unterstützt von allen aktuellen Konica Minolta Professional Printing Systemen



10. VOLLE DATENKONTROLLE

AccurioPro Dashboard Essential ist eine On-Premises Lösung und damit ein geschlossenes System. Die Daten werden lokal in Ihrem Unternehmen gesammelt und vor Ort gespeichert.



FUNKTIONEN

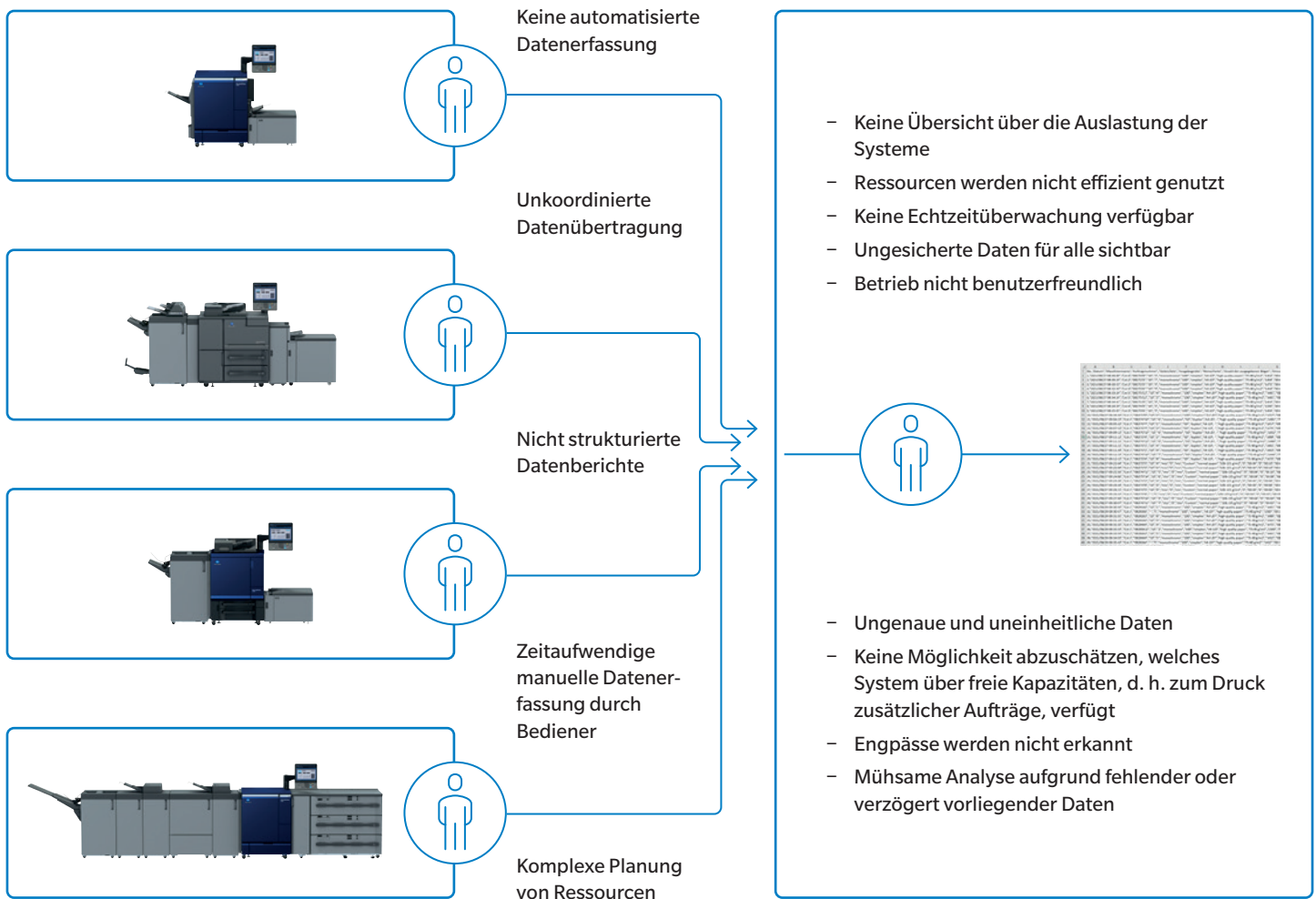
RETHINK YOUR POSSIBILITIES

Funktionen			Produkt
Kategorie	Funktionstyp	Details	Essential
Allgemeines	Plattform	Lokale Anwendung (On-Premises)	✓
		Cloud-basierte Anwendung	-
Allgemeines	Allgemeiner Betrieb	Anmeldung/Abmeldung	✓
		Drucker löschen/registrieren	✓
		Benutzer löschen/registrieren	✓
		Benutzerkennwort durch Benutzer oder Manager ändern	✓
		Verschiedene Benutzerrollen	✓
		Sprachauswahl	✓
		Sprachauswahl nach Anmeldung	✓
		Lizenz aktivieren/deaktivieren	✓
Datenerfassung	Erfassung von Auftragsdaten	Erfassung von ID oder Dateinamen eines Auftrags	✓
		Sammlung auftragsbezogener Werte wie Anzahl der gedruckten Seiten, Anzahl der Seiten und Farbinformationen	✓
		Erfassung detaillierter Medieninformationen (Typ/Gewicht/Format)	✓
	Erfassung von Systemdaten	Sammlung systembezogener Werte wie ID usw.	✓
		Druckzeit abrufen	✓
Datensammlung	Sammlung von Systemdaten	Systemstatus in Echtzeit abrufen	✓
		Sammlung von Informationen zum Betrieb des Systems	✓
	Sammlung von Auftragsdaten	Sammlung von Auftragsinformationen	✓

Funktionen			Produkt
Kategorie	Funktionstyp	Details	Essential
Datenanalyse	Allgemeine Analyse	Referenzzeitraum nach Datum auswählen	✓
		Einfache Checkbox-Auswahl von Systemen zur schnellen Erstellung eines detaillierten Berichts	✓
	Auftragsanalyse	Filtern der Auftragsliste nach Auftragsstyp und -status	✓
		Anzahl der Seiten und die Druckzeit für jeden Auftrag zählen und auflisten	✓
		Systeminformationen für jeden Auftrag anzeigen	✓
		Trends der Systemauslastung analysieren	✓
	Systemanalyse	Druckergebnisse zählen und grafisch darstellen	✓
		Anzeige der Verteilung des Druckvolumens für ausgewählte Systeme	✓
		Anzeige der Druckzeitverteilung für alle Systeme	–
		Anzeige der Informationen zur Veredelung für jeden Auftrag	✓
		Anzeige der aktuellen Seiten/Minute (PPM) im Vergleich zur Schätzung	✓
		Anzeige des Produktionstrends (PV) für einen ausgewählten Zeitraum	✓
		Zusammenfassung der abgebrochenen Aufträge für jedes System	✓
		Zusammenfassung der Aufträge, die jeweils auf den Systemen abgeschlossen wurden	✓
	Papieranalyse	Zusammenfassung und Anzeige häufig verwendeter Papiertyp, -profil, -Gewichte und -Formate	✓
		Anzeige von Statistiken basierend auf einer ausgewählten Medieneigenschaft für einen ausgewählten Zeitraum	✓
		Anzeige der Volumenverteilung für eine ausgewählte Medieneigenschaft für die ausgewählten Systeme	✓
	Produktivitätsanalyse	Zusammenfassung der Auftragsliste nach Veredelungsmodus	✓
		Leistung für jeden Auftrag zählen und anzeigen	✓



MANUELLER WORKFLOW VORHER



AUTOMATISIERTER WORKFLOW NACHHER



Automatische
Erfassung genauer
Daten aller
Systeme

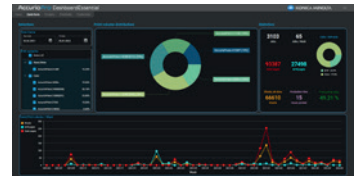
AccurioPro Dashboard

- Unterschiedliche Ansichten durch mehrere Filtermöglichkeiten
- Gesicherter Datenzugriff: Daten sind nur für registrierte Benutzer verfügbar
- Flexible Auswahl des Zeitrahmens
- Einsparung von Zeit, Geld und Ressourcen
- Entscheidungen auf der Grundlage von datengestützten Analysen treffen
- Echtzeitübersicht für Ihre Systeme
- Automatische Zusammenführung von Daten in der Datenbank

Datenerfasser



Essential



- Genaue und einheitliche Datenanalyse
- Erkennung freier Slots, Verbesserung der Auslastung und Rentabilität und Umsetzung eines schnellen ROI
- Kein menschliches Eingreifen erforderlich
- Benutzerfreundliche Bedienung
- Produktionssteigerung durch präzisere Auftragsplanung



KONICA MINOLTA